

CELI TONI IN POLTONI

VELIKONOČNO PONAVLJANJE ☺

1. Tokrat pogledjmo skladbo, ki v teh dneh odzvanja marsikje. To je Aleluja, ki jo je napisal Georg Friedrich HÄNDEL. Oglej si notni zapis in odgovori na vprašanja.

Aleluja

Allegro G.F. Handel



V katerem ključu je napisana pesem?

V katerem taktovskem načinu je napisana pesem?

Koliko taktov ima ta odlomek?

Katera dva višaja ima pesem?

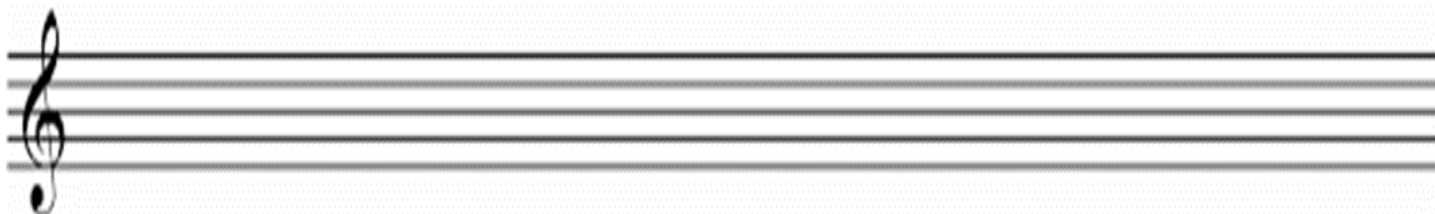
Koliko tonov fis najdeš v pesmi? Obkroži jih.

Koliko tonov cis najdeš v pesmici? Obkroži jih.

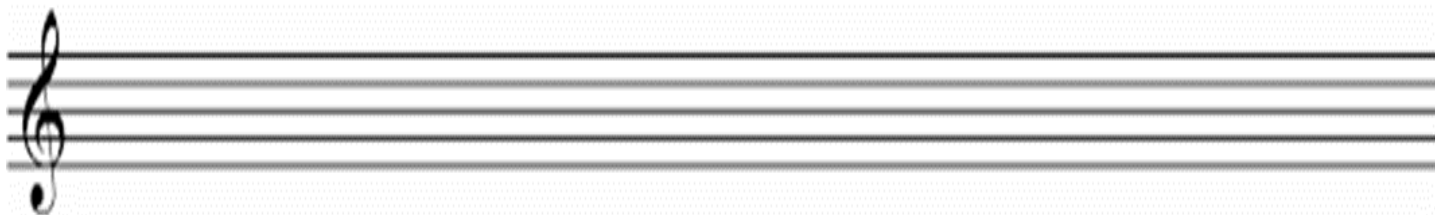
V petem taktu določi razdalje (cel ali polton) med tonoma g1 in fis1 ter med tonoma fis1 in e.

Kakšna je razdalja med tonoma h1 in a1 v drugem taktu? Cel ali polton?

2. Sedaj skladbo poslušajte: <https://www.youtube.com/watch?v=usfiAsWR4qU> in ob njej rišite (slike lahko poslikate in pošljete ☺).
3. Na spodnje notno črtovje napišite tone od c1 do c2 (torej c,d,e,f,g ...). Med enim in drugim tonom pustite prst prostora. Ko imate napisane vse tone, vsakemu tonu posebej pripišite **polton navzgor**.





4. Na spodnje notno črtovje napišite tone od c1 do c2 (torej c,d,e,f,g ...). Med enim in drugim tonom pustite prst prostora. Ko imate napisane vse tone, vsakemu tonu posebej pripišite cel ton navzdol.



5. Rešite spodnjo križanko in poiščite skrito geslo.

1. C- dur _____.
2. Znižan ton D.
3. Nota _____ traja 4 dobe.
4. Zvišan ton F.
5. Črta, ki ločuje dva takta.
6. Simbol #.
7. Črta na koncu pesmi.

8.  je _____ ključ.
9.  je _____ pavza.

↓ REŠITEV ↓

1.										
			2.							
		3.								
			4.							
				5.						
	6.									
			7.							
				8.						
					9.					

